

## Avec la création de La Poste Santé & Autonomie, La Poste se positionne dans la santé à domicile et accélère dans la data en santé



*Présente depuis plusieurs années dans le secteur de la santé, La Poste rassemble ses activités et ses expertises au sein d'un opérateur de services humains et digitaux en santé, La Poste Santé & Autonomie, piloté par Dominique Pon et accompagné d'une équipe experte renforcée par des recrutements récents.*

*Avec La Poste Santé & Autonomie, l'ambition de La Poste est de déployer dans un cadre souverain et éthique une stratégie visant à devenir un partenaire de référence pour les professionnels de santé, les établissements et les industries de santé autour des services de proximité humaine pour la santé à domicile, et des services numériques de confiance pour les données de santé.*

*Premières concrétisations de cette stratégie, La Poste s'engage auprès de l'IHU HealthAge de Toulouse, annonce un partenariat avec Medtronic (leader mondial dans les technologies de santé), dévoile Careside, une plateforme innovante d'orchestration de services digitaux et humains pour les patients, et présente les premiers cas d'usage en santé de l'intelligence artificielle générative souveraine développée par Docaposte, filiale numérique du groupe.*

### Accompagner la transformation du système de santé

Face au vieillissement de la population<sup>1</sup> et à l'augmentation de la prévalence des maladies chroniques, la santé à domicile et le numérique – et particulièrement la data – sont indispensables pour faire face tout en optimisant la gestion des structures de soins. Selon l'IFOP, 85% des Français déclarent souhaiter vieillir à domicile, tandis que **75% d'entre eux souhaitent être pris en charge à domicile dans le cadre d'une pathologie ne nécessitant pas de soins complexes**. Les études montrent que le développement des soins à domicile apporterait aux patients plus de relations humaines, en proximité, diminuerait les inégalités d'accès aux soins et permettrait de limiter considérablement la perte d'autonomie. Dans ce contexte, les réflexions orientent vers un resserrement des liens entre la ville, l'hôpital, et le domicile pour proposer des solutions plus efficaces et durables face aux nombre croissant de patients et aux besoins de désengorgement des hôpitaux.

---

<sup>1</sup> Les personnes âgées de 60 ans et plus sont au nombre de 15 millions aujourd'hui. Elles seront 20 millions en 2030 et près de 24 millions en 2060

Forte de sa connaissance des territoires et de son savoir-faire dans les services numériques de confiance, La Poste s'est fixée pour ambition d'accompagner la transformation du système de santé et de développer ses activités en santé, secteur identifiée comme un relais de croissance du groupe.

Dans cet objectif, **La Poste crée La Poste Santé & Autonomie** dont la direction est confiée à Dominique Pon, ancien directeur de la clinique Pasteur de Toulouse, qui a rejoint le groupe en janvier 2023.

La Poste Santé & Autonomie rassemble dans un nouveau pôle les activités et les expertises en santé de Docaposte, filiale numérique du groupe, et de la branche Services-Courrier-Colis du groupe La Poste.

La Poste Santé & Autonomie intègre les expertises de près de 3 000 collaborateurs, du data scientist à l'IDE (infirmier diplômé d'État) en passant par le développeur ou consultant expert en santé. L'équipe se renforce par les arrivées récentes de Florence Dupré, ex-présidente de Medtronic France, au poste de directrice générale adjointe de La Poste Santé & Autonomie et d'Olivier Geoffroy nommé directeur général de Maincare, précédemment directeur général de la clinique Rive Gauche de Toulouse.

La Poste Santé & Autonomie a réalisé en 2022 un chiffre d'affaires de 300 millions d'€. **L'ambition est de porter ce chiffre d'affaires à 500 millions d'€ d'ici 2030.**

## **Une stratégie en santé orientée vers la santé à domicile et la valorisation des données de santé**

Avec la création de La Poste Santé & Autonomie, La Poste souhaite accompagner la transformation du système de santé et répondre à deux enjeux majeurs : favoriser la prévention et le maintien en bonne santé à domicile et valoriser la donnée de santé pour améliorer l'efficacité et favoriser l'innovation

La Poste Santé & Autonomie se fixe pour objectif de devenir **un partenaire de référence pour les professionnels de santé, les établissements et les industries de santé autour des services de proximité humaine pour la santé à domicile, et des services numériques de confiance pour les données de santé.**

Convaincue de la complémentarité entre la santé à domicile et les données de santé, La Poste Santé & Autonomie s'appuiera sur les savoir-faire du groupe en matière de services de confiance numérique et de services humains de proximité grâce, notamment, à la puissance de son ancrage territorial et à l'expertise de sa filiale numérique Docaposte dans la donnée de santé.

Dans le domaine de **la santé à domicile**, La Poste Santé & Autonomie développera ses services afin de contribuer à :

- **lutter contre les inégalités d'accès aux soins** dans les territoires (déserts médicaux)
- **améliorer la prise en charge des patients** atteints de maladies chroniques ou en perte d'autonomie
- **réduire les coûts** et désengorger le milieu hospitalier

En ce qui concerne **la data en santé**, La Poste Santé & Autonomie prendra appui sur le savoir-faire développé par Docaposte dans les services et solutions de confiance numérique et le traitement dans un cadre souverain et éthique des données sensibles telles que les données de santé pour contribuer à :

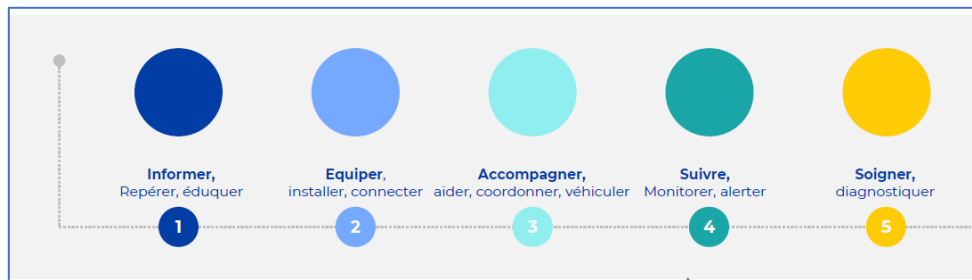
- **optimiser l'efficacité des structures de soins**
- **renforcer la qualité et la sécurité des soins**
- **accélérer la recherche clinique et l'innovation**

L'ambition de La Poste Santé & Autonomie est de devenir un partenaire de référence auprès des acteurs et des professionnels de santé et le leader du numérique en santé à l'horizon 2030. L'objectif est de constituer l'offre la plus complète possible autour des chaînes de

valeur de la santé à domicile et de la data en santé, et développer une offre digitale et humaine de parcours patients.

« En associant nos savoir-faire dans les services de humains de proximité et nos expertises dans les services de confiance numérique, nous avons l'ambition de devenir le partenaire de référence auprès des acteurs et professionnels de la santé. Nous visons les 500 millions de chiffre d'affaires à l'horizon 2030 » souligne **Dominique Pon**

### Être un partenaire de référence des acteurs du soin et de l'autonomie à domicile sur l'ensemble des étapes de la chaîne de valeur



### Être un partenaire de référence de la stratégie data des professionnels de santé, des établissements et des industries de santé à toutes les étapes de la chaîne de valeur



## 6 SEGMENTS DE MARCHÉ VISÉS

La stratégie de La Poste Santé & Autonomie s'adresse à 6 typologies de clients identifiés comme prioritaires :

- Les tutelles nationales et territoriales
  - o Ministère de la Santé, agences régionales de santé (ARS), direction générale de l'offre de soins (DOS), agence nationale d'appui à la performance des établissements de santé et médico-sociaux (ANAP), Agence du Numérique en Santé (ANS), Groupements Régionaux d'Appui au Développement de l'e-santé (GRADeS)...
- Les établissements de soins du secteur sanitaire
  - o GHT, CHU, CH, CLCC, Cliniques privées...
- Les établissements sociaux et médico-sociaux
  - o Ehpad, établissements et services médico-sociaux (ESMS) ...
- Les professionnels de santé libéraux
  - o plateaux d'imagerie libérale, de biologie, communautés professionnelles territoriales de santé (CPTS)...
- Les industries de santé
  - o laboratoires pharmaceutiques, medtech...
- Les assureurs et mutuelles



A date, plus de 1 600 clients du secteur de la santé bénéficient déjà d'un accompagnement de La Poste dans leur transformation.

## LES PREMIÈRES CONCRÉTISATIONS DE LA STRATÉGIE

Quatre annonces apportent les premières preuves de concrétisation de cette feuille de route stratégique en santé : l'engagement auprès de l'IHU HealthAge de Toulouse, la signature d'un partenariat avec Medtronic (leader mondial dans les technologies de santé), la mise en œuvre de Careside, une plateforme innovante d'orchestration de services digitaux et humains pour les patients, et enfin la présentation de la première application en santé d'intelligence artificielle générative souveraine développée par Docaposte.

### La Poste s'engage auprès de l'IHU HealthAge de Toulouse

La Poste participe au programme ICOPE depuis 2018 pour la diffusion du programme auprès des populations fragiles éloignées du système de soins, afin de repérer les situations de fragilité et leur proposer d'intégrer une filière de prise en charge.

Plusieurs actions « d'aller vers » ces populations ont ainsi été menées par La Poste aux côtés des équipes du CHU de Toulouse dirigées par le Pr Vellas, puis dans d'autres régions, avec des résultats très intéressants.

Aujourd'hui, La Poste a décidé de renforcer son engagement en devenant partenaire de premier rang de l'IHU HealthAge de Toulouse, qui porte le programme ICOPE.

La Poste intégrera les comités dédiés aux partenaires et mécènes. **Le groupe La Poste mettra à sa disposition toutes ses compétences humaines et numériques pour la réussite notamment du déploiement d'ICOPE.** Des réflexions sont déjà engagées sur les pistes de travail identifiées, notamment autour de l'ancrage territorial et de la proximité portés par La Poste.

L'IHU HealthAge est le seul IHU dédié au vieillissement et aux gérosiences. Créé en 2023, il a notamment pour objectif de développer la recherche sur l'identification des biomarqueurs du vieillissement et les nouvelles thérapeutiques associées, de déployer le programme de prévention de la perte d'autonomie, ICOPE, en France et à l'international et mesurer son efficacité.

### Careside, création d'une plateforme globale de services humains et digitaux dédiés aux patients

La Poste Santé & Autonomie lance Careside, une plateforme globale de services innovante destinée à **améliorer l'accompagnement des patients** quelles que soient leurs pathologies. Careside est la première solution ouverte sur l'écosystème à favoriser l'intégration et l'orchestration de solutions numériques et de prestations de services humaines.

Dans un contexte de croissance continue du nombre d'hospitalisation (13 millions de patients se rendent à l'hôpital chaque année pour 18 millions de séjours par an), Careside optimise les prises en charge et **apporte à chaque patient une expérience digitale et humaine optimale.**

Destinée aux établissements, partenaires industriels et opérateurs de santé, Careside est une plateforme industrielle en mode SaaS qui intervient sur **trois dimensions du parcours patient** : l'administratif (préparation administrative et médicale d'un séjour hospitalier), les

services et la coordination (accueil et accompagnement logistique du parcours ambulatoire, services en chambre, coordination de la sortie...), et la télésanté (suivi post-hospitalisation avec le télé-suivi, la téléconsultation et la télésurveillance médicale).

Aboutissement de plusieurs années de recherche et développement, Careside agrège les expertises de plusieurs filiales de La Poste Santé & Autonomie : happytal, Maela, Nouveal Santé. La plateforme intégrera progressivement d'autres actifs du groupe, spécialisés dans le parcours patient comme ceux de Maincare.

Dans le cadre du partenariat entre La Poste Santé & Autonomie et Medtronic, la plateforme Careside fera l'objet d'une première collaboration portant sur la télésurveillance de patients diabétiques.

L'ouverture de Careside à l'écosystème des acteurs de la santé facilite le développement et l'intégration de services innovants au service de l'optimisation des parcours patients et toujours dans un cadre souverain et éthique

### **Un partenariat stratégique entre La Poste et Medtronic**

Medtronic plc, un des leaders mondiaux des technologies médicales, au travers de sa division Integrated Health Solutions (IHS), et La Poste, via son pôle Santé & Autonomie, opérateur de services digitaux et humains en santé, annoncent un partenariat stratégique axé sur l'amélioration des parcours patients, l'exploitation des données et l'utilisation de l'intelligence artificielle (IA) au service de la santé.

Les deux partenaires partagent une même ambition : aider les acteurs de la santé à se transformer par le digital pour améliorer la prise en charge des patients à toutes les étapes de leur parcours de soins, dans un contexte marqué par une croissance continue du nombre de patients et des systèmes de santé en tension qui cherchent à se réinventer.

Première concrétisation de ce partenariat, La Poste et Medtronic lancent une plateforme digitale et analytique innovante conçue pour orchestrer les parcours patients et exploiter la puissance des données pour optimiser les soins. La plateforme propose une large gamme de services digitaux, comprenant une solution multipathologique de télé-suivi et de télésurveillance.

Cette plateforme intègre de plus des services d'accompagnement personnalisés aux établissements de santé pour l'analyse et l'utilisation efficace de leurs données médicales, tout en répondant aux exigences réglementaires d'éthique, de sécurité et de protection des données.

Dans un avenir proche, la plateforme inclura de nouveaux services de gestion de la relation patient et d'e-santé. Elle permettra également à de nouveaux acteurs de l'industrie de la santé de s'appuyer sur ses fonctionnalités pour développer et intégrer des services innovants au profit des parcours patients.

### **Un premier cas d'usage d'IA générative souveraine au service de la santé**

Docaposte lance sa 1<sup>re</sup> solution souveraine d'IA générative en partenariat avec les acteurs technologiques français LightOn, Aleia et NumSpot.

Docaposte, acteur référent de la confiance numérique et filiale du groupe La Poste, s'est associé à LightOn, Aleia et NumSpot pour proposer sa 1<sup>re</sup> solution souveraine et industrielle d'IA générative. Cette solution s'adresse tout particulièrement aux acteurs publics et privés exploitant des données sensibles qui souhaitent accélérer leur transformation numérique et leur efficacité opérationnelle au moyen d'une IA générative de confiance.

Le cas d'usage en santé est la première application de cette IA générative souveraine. L'enjeu de cette solution innovante est de répondre de manière pertinente aux besoins et attentes des professionnels de santé et des établissements.

Le cas d'usage en santé vise à :

- faciliter la prise de connaissance d'un cas patient avec la génération d'une synthèse présentant des informations clés de l'historique du parcours patient à partir de l'ensemble des comptes-rendus et documents qui composent son dossier médical
- générer automatiquement une proposition de lettre de liaison à l'issue d'un séjour hospitalier (document obligatoire instaurant l'échange d'informations entre professionnels de santé à l'entrée et à la sortie d'une hospitalisation),
- proposer les essais cliniques des bases nationales dont le patient vérifie les critères d'inclusion,
- questionner le moteur d'IA sur un point précis de son parcours, par exemple, « savoir si le patient a eu un traitement antibiotiques lors de son dernier séjour d'hospitalisation »,
- réaliser des tâches administratives ou techniques comme le contrôle qualité de tenue des dossiers ou l'extraction de données pour alimenter des entrepôts de données de santé.

Les principaux bénéfices attendus pour les médecins et les soignants sont d'abord une réduction du temps passé à comprendre certaines situations mais aussi à réaliser des tâches administratives.

L'objectif de La Poste Santé & Autonomie avec les équipes de Docaposte est d'industrialiser ce moteur d'IA générative souverain début 2024 afin de le proposer à l'ensemble des acteurs du numérique en santé français.

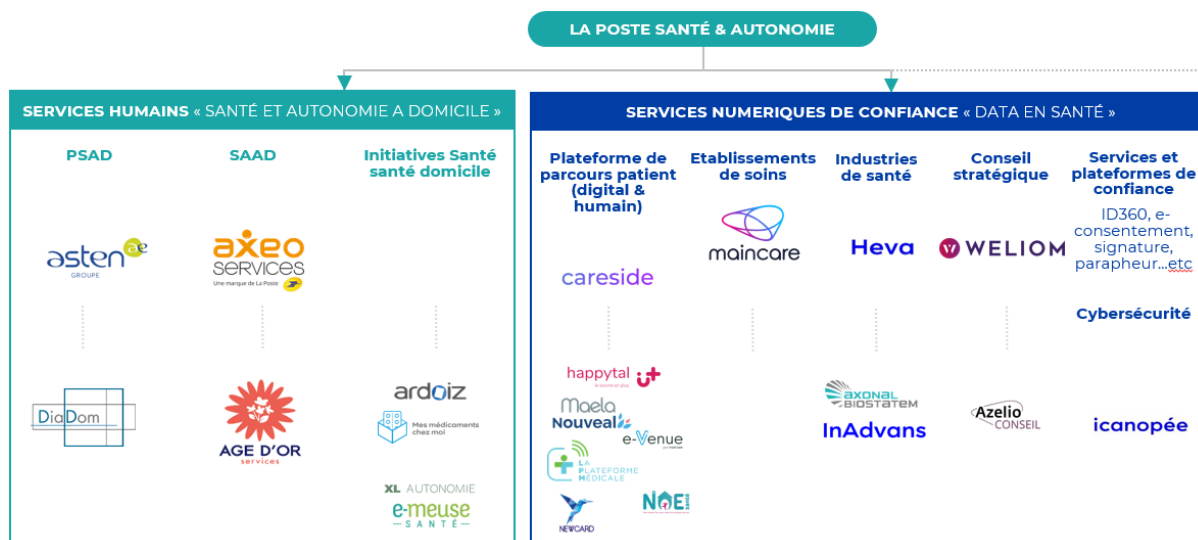
## **LA POSTE DÉJÀ ENGAGÉE AUPRÈS DES ACTEURS DE LA SANTÉ**

Depuis 2017, La Poste s'est progressivement diversifiée dans les services de santé et de maintien de l'autonomie à domicile, notamment dans le domaine des prestations de santé à domicile, avec ses filiales Asten Santé et Diadom. En 2022, elle a fait l'acquisition d'Happytal, le spécialiste de la digitalisation du parcours hospitalier. En 2023, La Poste accompagne une file active de 140 000 patients sur prescription médicale via ses prestataires de santé à domicile.

Dans le domaine de la prévention, en lien avec les départements et les acteurs de santé en territoires, La Poste a développé « l'aller vers » pour contribuer au repérage des fragilités liées à l'âge ou à la maladie et à leur accompagnement à domicile.

En parallèle, Docaposte, la filiale numérique de La Poste, accélère depuis 2020 sa position dans le numérique en santé avec les acquisitions successives d'Heva, inAdvans, Maincare, Weliom et Axonal Biostatem permettant de rentrer progressivement dans le cœur de métier du numérique en santé.

Le groupe opère en santé également dans les domaines de la logistique et du financement. Chronopost est le leader de la livraison de médicaments en température ambiante et, avec sa division Chronopost Healthcare, propose désormais du transport de produits de santé en température dirigée partout en France. La Banque Postale est le 1<sup>er</sup> prêteur bancaire des collectivités locales et des établissements de santé avec 25% de parts de marché.



### Les chiffres clés de La Poste en santé

- Plus de 1600 clients accompagnés dans leur transformation digitale
- 315 000 patients accompagnés et suivis à leur domicile
- 140 000 patients accompagnés par les prestataires de santé à domicile sur prescription médicale
- 30 millions d'admissions réalisées chaque année avec les logiciels de gestion administrative du malade de Maincare
- 250 études réalisées par le cabinet spécialisé Heva
- 50 millions de dossiers patients
- Opérateur du dossier pharmaceutique depuis 13 ans

### **A propos du groupe La Poste**

La Poste est une société anonyme à capitaux publics, filiale de la Caisse des Dépôts et de l'Etat. Le groupe La Poste est organisé en quatre branches : Services-Courrier-Colis, Grand Public et Numérique, Geopost et La Banque Postale qui constitue avec sa filiale CNP Assurances le 11e bancassureur de la zone euro. Le groupe La Poste exerce 4 missions de service public qui forgent son identité : le service universel postal, l'aménagement et le développement du territoire, l'accessibilité bancaire, le transport et la distribution de la presse. Attaché à sa présence territoriale, le groupe La Poste s'appuie sur un réseau de distribution de plus de 35 600 points de service regroupant 17 300 points de contact (bureaux de poste, agences postales communales, relais poste commerçants) et 18 300 points d'accès à un service postal (Pickup, carrés pros, consignes ou encore drive colis). Il distribue plus de 17 milliards d'objets par an dans le monde (lettres, imprimés publicitaires et colis), 6 jours par semaine. En 2022, il a réalisé un chiffre d'affaires de 35,4 milliards d'euros, dont 44 % à l'international, et emploie 238 000 collaborateurs, dans plus de 60 pays sur 5 continents, dont 184 000 en France. Entreprise à mission depuis juin 2021, leader de la transition écologique et de la finance durable, le groupe vise le « zéro émission nette » dès 2040.

### **Contact presse :**

Patrice Lemonnier : 01 55 44 25 35 / [patrice.lemonnier@laposte.fr](mailto:patrice.lemonnier@laposte.fr)

## ANNEXES



### **Dominique Pon**

#### **Directeur général de La Poste Santé & Autonomie**

Agé de 54 ans, Dominique Pon est Ingénieur Télécom Sud Paris de formation (option informatique). Il consacre sa première partie de carrière à l'industrie (1992 à 2001) où il débute en tant qu'ingénieur chez TEAM (systèmes embarqués pour l'aéronautique), avant de rejoindre en 1994 Schlumberger en tant que Directeur technique où il développe des algorithmes de contrôle bagage par rayons X pour la sécurité aéroportuaire. En 1998, il intègre Vinci Energie en tant que

directeur général, où il développe des solutions de gestion informatisée des infrastructures Télécom, Electricité et Gaz.

En 2001, il rejoint la Clinique Pasteur de Toulouse en tant que DSI, puis directeur technique, avant d'en prendre la Direction Générale en 2011. Il fonde aussi Clinavenir (2012) et préside SantéCité (2016-2018), alliances coopératives de cliniques françaises indépendantes.

Dominique Pon est notamment à l'origine de la création d'un incubateur (Hi-Lab) et, sur le plan entrepreneurial, de plusieurs start-up dont CP-SYS, MH-COMM, Medinbox et Yooli.

De 2019 à 2022, il assure la mission de « Responsable ministériel au numérique en santé ». Dominique Pon a rejoint le comité exécutif de Docaposte en janvier 2023 avec pour mission de contribuer à la stratégie de développement de la filiale du groupe La Poste dans les services de confiance numérique. A titre personnel, il est fondateur et gérant de l'association EternesiA qui milite pour l'inscription de la mémoire numérique de tous les êtres humains au patrimoine immatériel de l'humanité.



### **Florence Dupré**

#### **Directrice générale adjointe de La Poste Santé & Autonomie**

*En charge de la mise en œuvre de la stratégie, des industries de santé & de l'international*

Florence Dupré est titulaire d'un magistère de biologie et de biochimie de l'école normale supérieure ULM et du Mastère Gestion Marketing de l'ESSEC. Après avoir contribué à de nombreux lancements dans des laboratoires pharmaceutiques internationaux, elle s'est lancée dans des aventures plus

entrepreneuriales en créant les filiales françaises de BioAlliance pharma (aujourd'hui Onxeo) puis de Vifor pharma avant de rejoindre Abbvie à la fois sur une responsabilité internationale commerciale et de transformation.

En 2020 elle rejoint la filiale Française de Medtronic, leader mondial des technologies de santé, dont elle prend la présidence au moment où le groupe opère un changement de business model au niveau mondial et au cœur de la pandémie de COVID 19.

Florence Dupré a rejoint La Poste Santé & Autonomie en tant que directrice générale adjointe depuis septembre 2023.



### **Olivier Geoffroy**

#### **Directeur général de Maincare**

Après des études d'ingénieur et 10 années passées dans l'industrie (Bouygues et Vinci), Olivier Geoffroy intègre en 2006 le secteur de la santé en tant que responsable de l'agence CP-Sys de Siemens Health Services.

Ses équipes déploient le dossier patient informatisé DOPA-SOINS dans une centaine d'établissements privés et il devient le Business Unit Manager de l'offre SHS pour le marché Privé.

Début 2011, il rejoint le comité de direction de la Clinique Pasteur de Toulouse, 1er établissement de santé privé français en termes de chiffre d'affaires, reconnu à l'échelle nationale pour son activité médicale, son innovation numérique et sa politique RSE.

Il est nommé Directeur Général de la Clinique Rive Gauche en 2021, clinique pluridisciplinaire du centre-ville de Toulouse et 2ème maternité privée française en termes d'accouchements.

Il fonde, en parallèle, en 2021, la Startup Yooli avec le DSI de la Clinique Pasteur après une levée de fond de 2 M€.

Olivier Geoffroy est nommé directeur général de Maincare à compter du 23 octobre 2023.